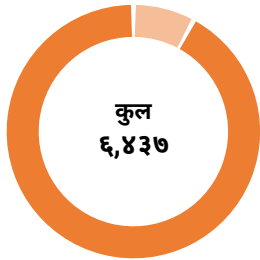


## तथ्यहरू र चित्रहरू



क्षति स्थिति - निजी संरचना

## घरहरूका प्रमुख प्रकार

प्रकार	पालिका	जिल्ला
ढुंगा र माटोको गारो	९८.०१%	९७.७३%
काठको संरचना	१.०१%	०.३७%
एडोब संरचना	०.४५%	०.४४%
ढुंगा र सिमेन्टको गारो	०.२५%	०.४६%
अन्य	०.२८%	१.०१%

केन्द्रिय तथ्यांक विभाग, भुक्तमिय क्षति मूल्यांकन सर्वेक्षण, २०१५

## आवासीय पुनर्निर्माण तथा प्रबलीकरण सम्बन्धि अध्यावधिक जानकारी

## पुनर्निर्माणको स्थिति

कुल योग्य घरधूरी	४,९९७
अनुदान सम्झौता	४,६४३ ३५४
पहिलो किस्ता	४,६४३ ३५४
दोश्रो किस्ता	४,२०५ ७९२
तेस्रो किस्ता	३,३०९ १,६९६

## घरहरू

निर्माणाधीन: -

निर्माण सम्पन्न: -

## प्रबलीकरणको स्थिति

कुल योग्य घरधूरी	३४३
अनुदान सम्झौता	०
पहिलो किस्ता	०
दोश्रो किस्ता	३४३

## गुणासाहरू

दर्ता गरिएका: ८४३

सम्बोधन गरिएका: ८५७

## मापदण्ड विपरितको मुद्दाहार

दर्ता गरिएका: -

सम्बोधन गरिएका: -

तथ्यांक अध्यावधिक: ४/१३/२०७६

## साझेदार संस्थाको उपस्थिति

क्रियाशील: साझेदार संस्थाको अभिलेख नभएको

परियोजना सम्पन्न भएको: ACTED (Shelter), CSIDB (Shelter), FRADS-N (Education), GOAL (Shelter), GON-PAF (Shelter), HELVETAS (Shelter), NRA (Shelter), PIN (Shelter), SABAL (Shelter)

## निर्माण सामाग्रीको अवस्था

सामाग्री	ईकाई	आवश्यक मात्रा	उपलब्ध	लागत (नेरू)
ढुंगा	मि ३	९१,३९५	छ	-
गिट्टी	मि ३	९५,७३९	छ	-
बालुवा	मि ३	९,७७५	छ	-
काठ	क्युबिक फिट	११,३४१	छ	-
सिमेन्ट (पिपिसि)	बोरा	-	-	-
सिमेन्ट (ओपिसि)	बोरा	३,१५,२८८	छ	-
छड	केजी	९,८५,५८६	छ	-
जस्ता	बण्डल	१२,८७९	-	-
ईट्टा	थान	५,१०,३१८	छ	-

## कामदारको प्रकार

- तालिमप्राप्त डकर्मि
- श्रमिक

## औसत दैनिक ज्याला (नेरू.) शिर्षक

- /-
- /-

## अन्य क्षेत्र



## विध्यालयहरू

क्षतिग्रस्त: ४३  
निर्माणाधीन: २२  
निर्माण सम्पन्न: २२

## स्वास्थ्य चौकी शिर्षक

क्षतिग्रस्त: -  
निर्माणाधीन: -  
निर्माण सम्पन्न: -

## प्रमुख सम्पर्कहरू

## पालिका कार्यालय

शेर बहादुर सुनुवार  
अध्यक्ष  
९८४३०८९८५९

## पालिका कार्यालय

अनिल थापा मगर  
सम्पर्क ब्यक्ति  
९८६९०८२९८२

## पालिका कार्यालय

ऊर्मिला कार्की  
उपाध्यक्ष  
९८४१३६३६६३

## अनुदान व्यवस्थापन तथा स्थानीय पूर्वाधार

जिल्ला आयोजना कार्यान्वयन ईकाई-प्रमुख  
९८५१२०१०८८

## पालिका कार्यालय

ईश्वरी प्रसाद सुबेदी  
प्रमुख प्रशासकिय अधिकृत  
९८५४०४३२४०

## डि.एल.पि.आइ.यु.भवन

प्रभाकर लाल कर्ण  
जिल्ला आयोजना कार्यान्वयन ईकाई-प्रमुख  
९८५४०४१५४३

## जग्गा सम्बन्धि मुद्दा भएका घरधुरी

### जानकारी नभएको

#### प्राविधिक कर्मचारीको अवस्था

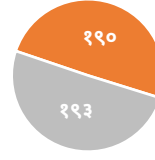
कर्मचारी	उपलब्ध संख्या	थप आवेदनको संख्या
प्राविधिकहरू	८	-
उप-प्राविधिकहरू	६	-
सहायक उप-प्राविधिकहरू	१	-
डकर्मीहरू	- (७ दिने) - (५० दिने)	- (७ दिने) - (५० दिने)

श्रोत: पालिकास्तरीय सर्वेक्षण

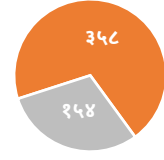
#### डकर्मी तालिम

तालिमहरू (# कूल आवश्यक)

७ दिने तालिम



५० दिने सिपमुलक तालिम

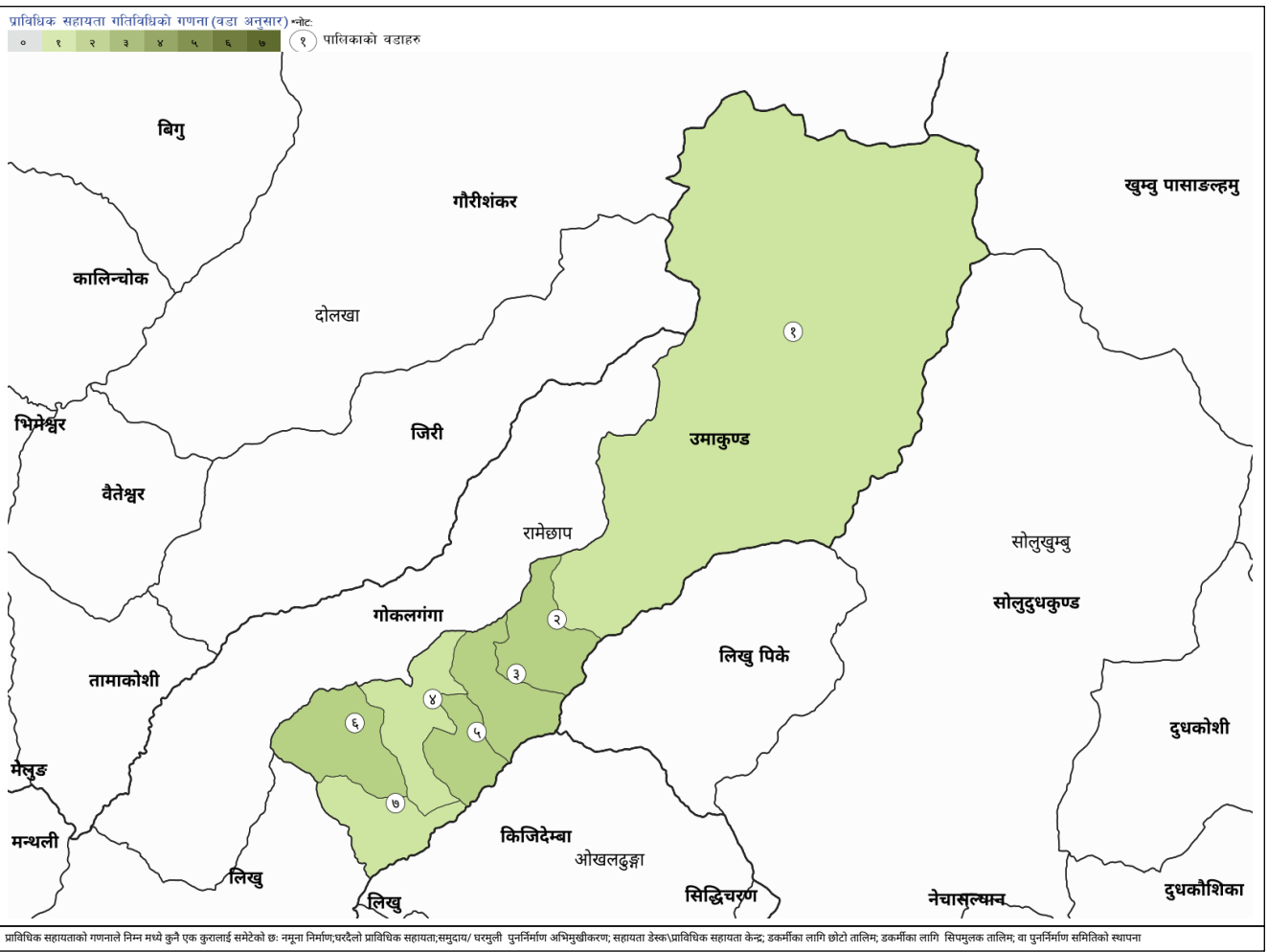


पुगेको

बाँकी

श्रोत: एच.आर.आर.पि.को विश्लेषण

#### टि.ए. क्रियाकलापहरूको नक्शांकन



#### बारम्बार सोधिने प्रश्नहरू

**प्रश्न: निजी अवासीय पुर्ननिर्माण अनुदानमा सूचीकृत हुन के के कागजातहरू पेश गर्नुपर्दछ ?**

उत्तर: पासपोर्ट साइजको फोटो २ प्रति, सक्कल लालपुर्जा र नागरिकता सहित प्रतिलिपी १-१ प्रति । गाउँपालिका / नगरपालिकाका अधिकारीले थप जानकारी तथा सहयोग प्रदान गर्नेछन् । घरधनीले गाउँपालिका / नगरपालिकामा आफ्नो नाम सूचीकृत गर्न सक्नेछन् ।

**प्रश्न: के हामीले निरीक्षण गर्न वा प्राविधिक सहायता प्रदान गर्न आएका सरकारी इन्जिनियरहरूलाई सेवा शुल्क तिर्नुपर्दछ?**

उत्तर: पर्दैन । तपाईंले निरीक्षण गर्न वा प्राविधिक सहायता प्रदान गर्न आएका इन्जिनियर वा अन्य कर्मचारीलाई कुनै शुल्क तिर्नुपर्दैन । यदि कुनै कर्मचारीले निरीक्षण वा प्राविधिक सहायता प्रदान गरे वापत तपाईंसँग शुल्क माग्छ भने तुरुन्तै गाउँपालिका वा नगरपालिकामा सूचना दिनुपर्दछ ।

थप जानकारीका लागि

१. प्रबिन गौतम (संयोजक) ९८६०६८७७७६
२. तुलसीराम लामिछाने (प्राविधिक संयोजक)
३. प्रान्जल सिंह भण्डारी (सूचना ब्यबस्थापक अधिकृत) ९८४००५७७५२